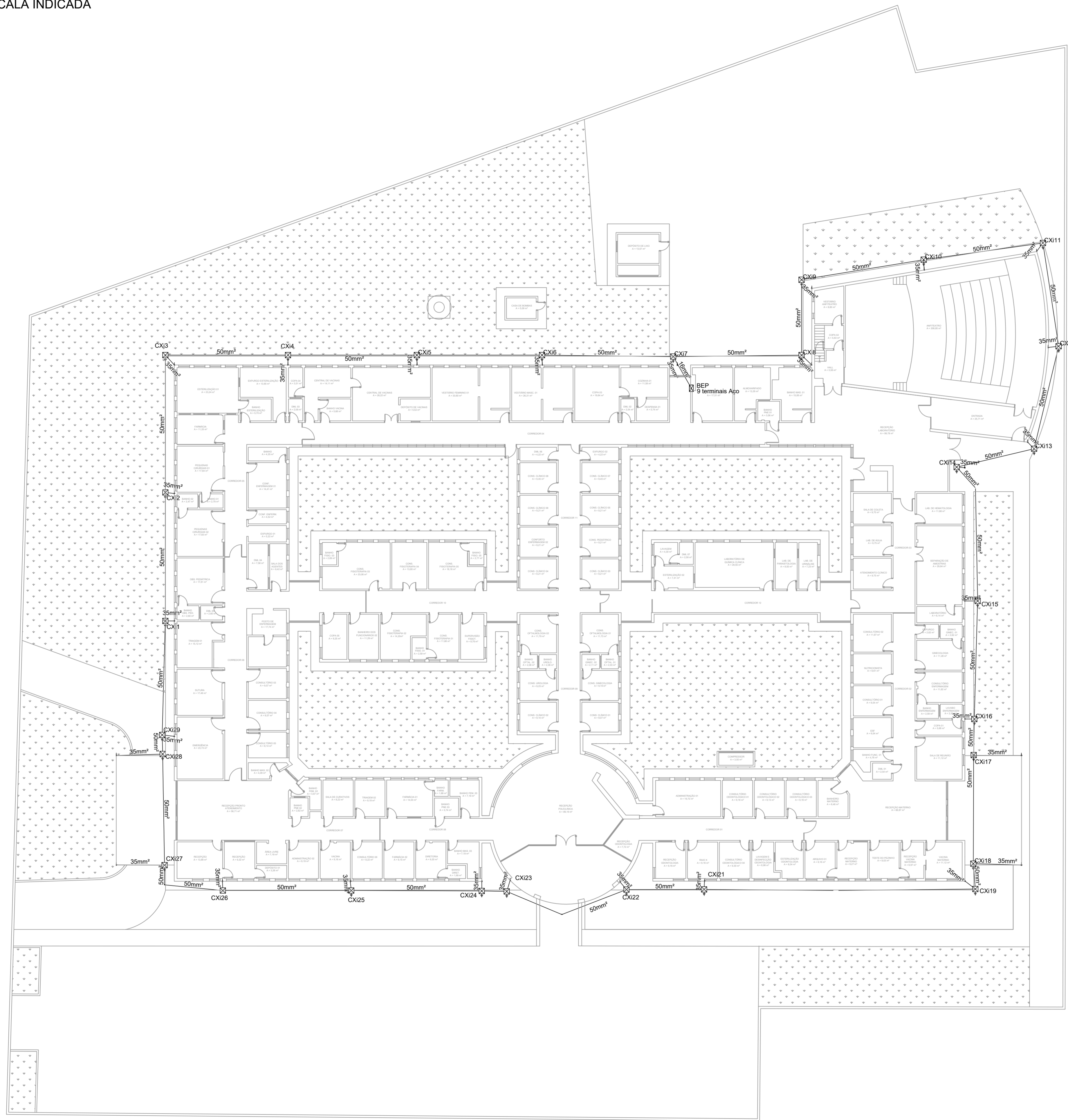


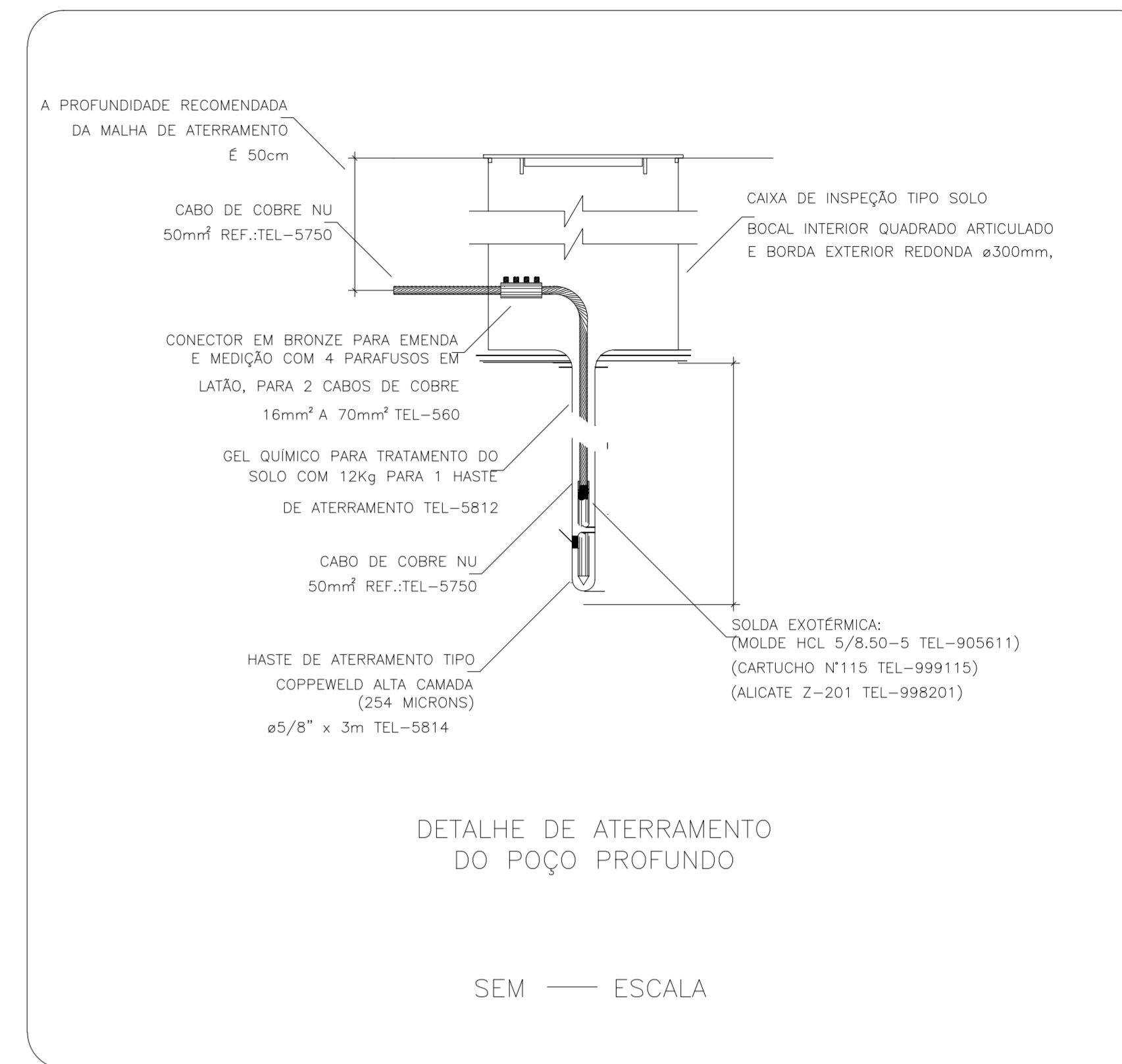
PROJETO DE REFORMA DA POLICLÍNICA MUNICIPAL - FASE I
ESCALA INDICADA



PLANTA BAIXA TÉRREO
Escala: 1:200

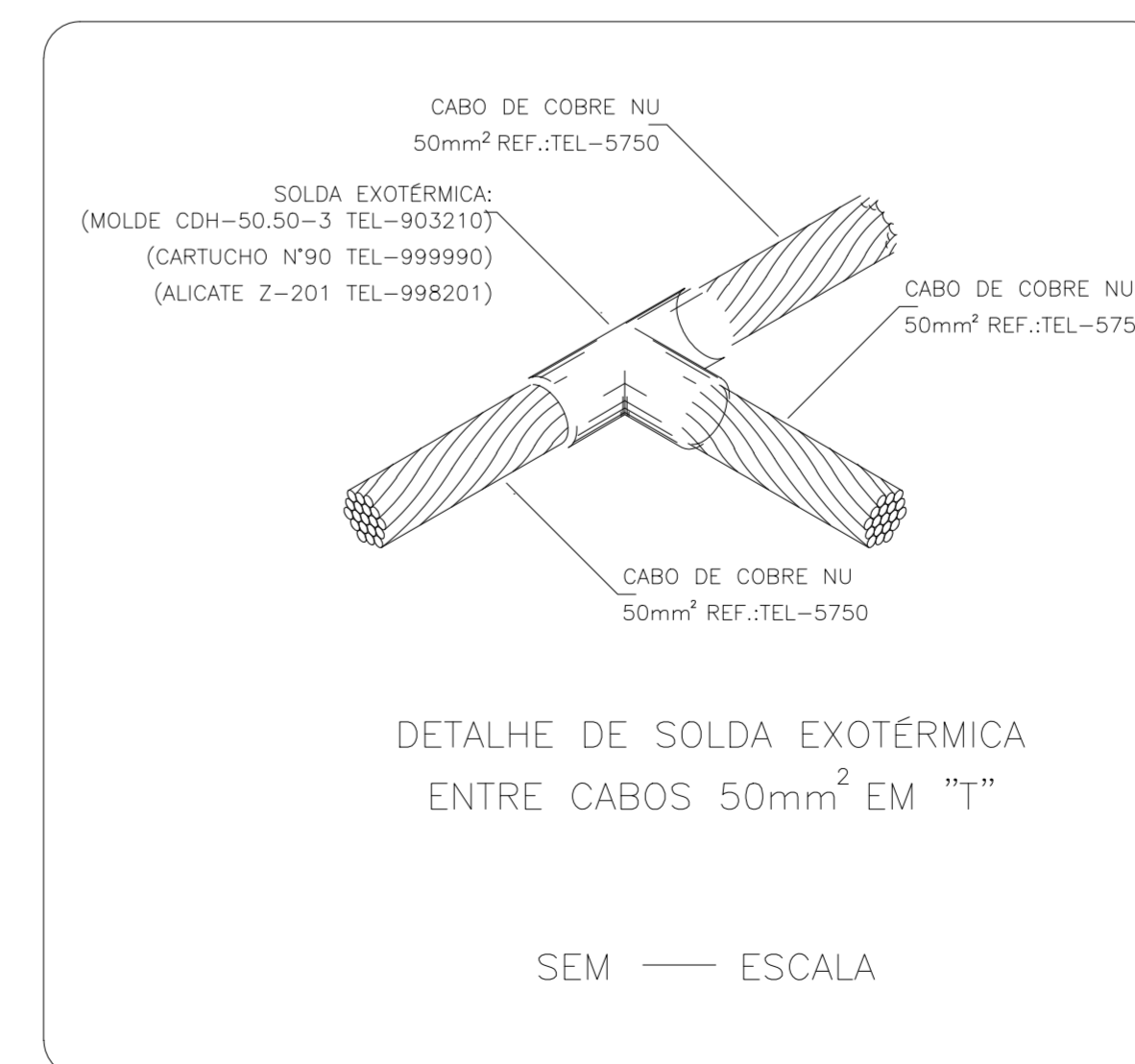
Lista de materiais	
SPDA	
Aterramento	
Barramento de equipotencialização	
9 terminais	1 pq
Caixa de inspeção	
Polipropileno - Ø300x400mm	29 pq
Haste de aterramento - cobreada	
5/8" x 3,00m	29 pq
Condutores de proteção (SPDA)	
Cabo de cobre nu - 7 fios	
16mm²	8.51 m
35mm²	50.09 m
50mm²	312.77 m

Legenda	
	BEP - 5 terminais 180x150x90mm Polipropileno
	Caixa de inspeção - Polipropileno - Ø300x400mm c/ haste 5/8" x 3.00



NOTAS:

- 1) Nas caixas de inspeção os cabos de 35mm² de descida devem ser conectados com os cabos de 50mm² do anel de aterramento;
- 2) Todas as conexões entre os cabos devem ser realizadas somente nas caixas de inspeção;
- 3) O projeto de SPDA foi elaborado seguindo as normas da NBR 5419:2015;
- 4) Todas as conexões entre cabos realizadas fora das caixas de inspeção devem ser com solda exotérmica;
- 5) A malha de aterramento deve ter 0,6m de profundidade.



REV. 00 04/04/22 EMISSÃO INICIAL		DAC
REVISÃO: DATA : DESCRIÇÃO:		RESP.:
CLIENTE		
		GERÊNCIA DE PROJETOS PEDRO HENRIQUE JUSTINIANO ENGR. CIVIL COORDENAÇÃO DE PROJETOS ALOSIO CAETANO FERREIRA CREA: MG-97.132/D RESPONSÁVEL TÉCNICO ENGR. CIVIL FLÁVIA C. BARBOSA CREA: MG-187.842/D PROJETO ENGR. CIVIL THAIS VIVIANE COMBRA DESENHO LUIS TOSO
EMPREENDIMENTO REFORMA DA POLICLÍNICA MUNICIPAL – FASE I		
ENDEREÇO RUA JOAQUIM BENEDITO DE PAULA, S/N, B. SÃO GERALDO POUSO ALEGRE – MINAS GERAIS		DISCIPLINA SPDA FASE DO PROJETO EXECUTIVO FOLHA Nº. 01/02
DATA INICIAL 04/04/2022	ESCALA INDICADA	REVISÃO ROO
ARQUIVO DAC-PMPA-POLI-FSI-PE-SPDA-ROO.DWG		